

第二十二問 答案用紙

第1欄【事実関係】5の依頼を受けて行うべき本件建物について
必要となる表示に関する登記の申請について

①登記の目的
建物分割登記
②当該登記の申請をする必要がある理由
主である建物のみについて所有権の移転の登記を行うためには、 主である建物から附属建物を分割して、登記記録上それぞれ独立した1個の建物とする必要があるため。
③当該登記の申請に各階平面図を添付しなければならないかどうか
添付しなければならない。

第2欄【事実関係】10の依頼を受けて行うべき本件建物について
必要となる表示に関する登記の申請書

登記申請書

登記の目的

建物表題部変更登記

添付書類

建物図面 各階平面図 所有権証明書
登記事項証明書 代理権限証書

平成29年8月18日 申請 A地方法務局

申請人

A市C町二丁目6番2号 社会福祉法人C福祉会

理事長 人権岩男

代理人

(略)

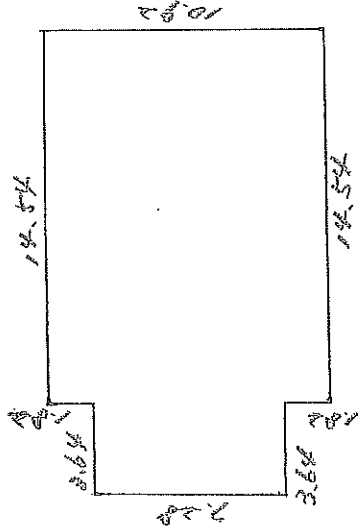
不動産番号					
建 物 の 表 示	所在	A市B町三丁目1番地1			
	家屋番号	1番1			
	主である建物 又は附属建物	①種類	②構造	③床面積㎡	登記原因及びその日付
	主	集会所	軽量鉄骨造亜鉛メッキ 鋼板ぶき平家建	185.27	
		保育所			①平成29年7月20日 種類変更
	符号2	倉庫	発泡ポリスチレン造 平家建	60.00	平成29年8月10日 新築

土地家屋調査士 法務 守

第3欄 各階平面図 建物図面

1番1
A市B町三丁目1番地1

主である建物



求積

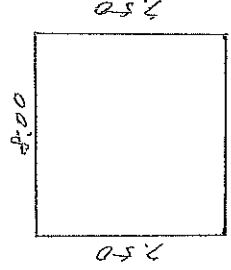
$7.28 \times 3.64 = 26.4992$

$10.92 \times 14.54 = 158.7768$

計

185.2760

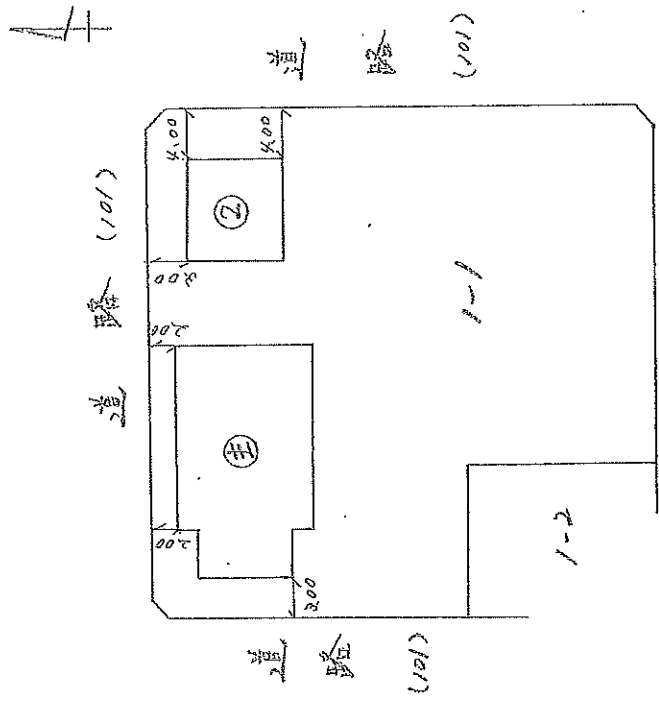
附属建物 符号2



求積

$7.50 \times 8.00 = 60.0000$

床面積 60.00m²



(単位: m)

作成者	(略) (平成29年〇月〇日作成)	縮尺 1/250	申請人	(略)	縮尺 1/500
-----	----------------------	----------	-----	-----	----------